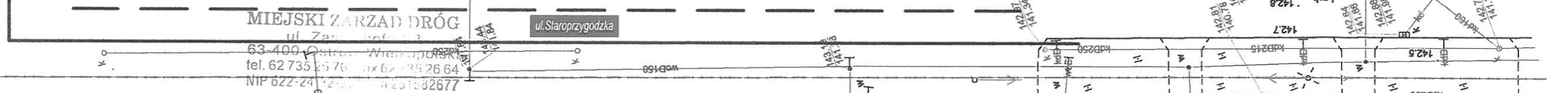
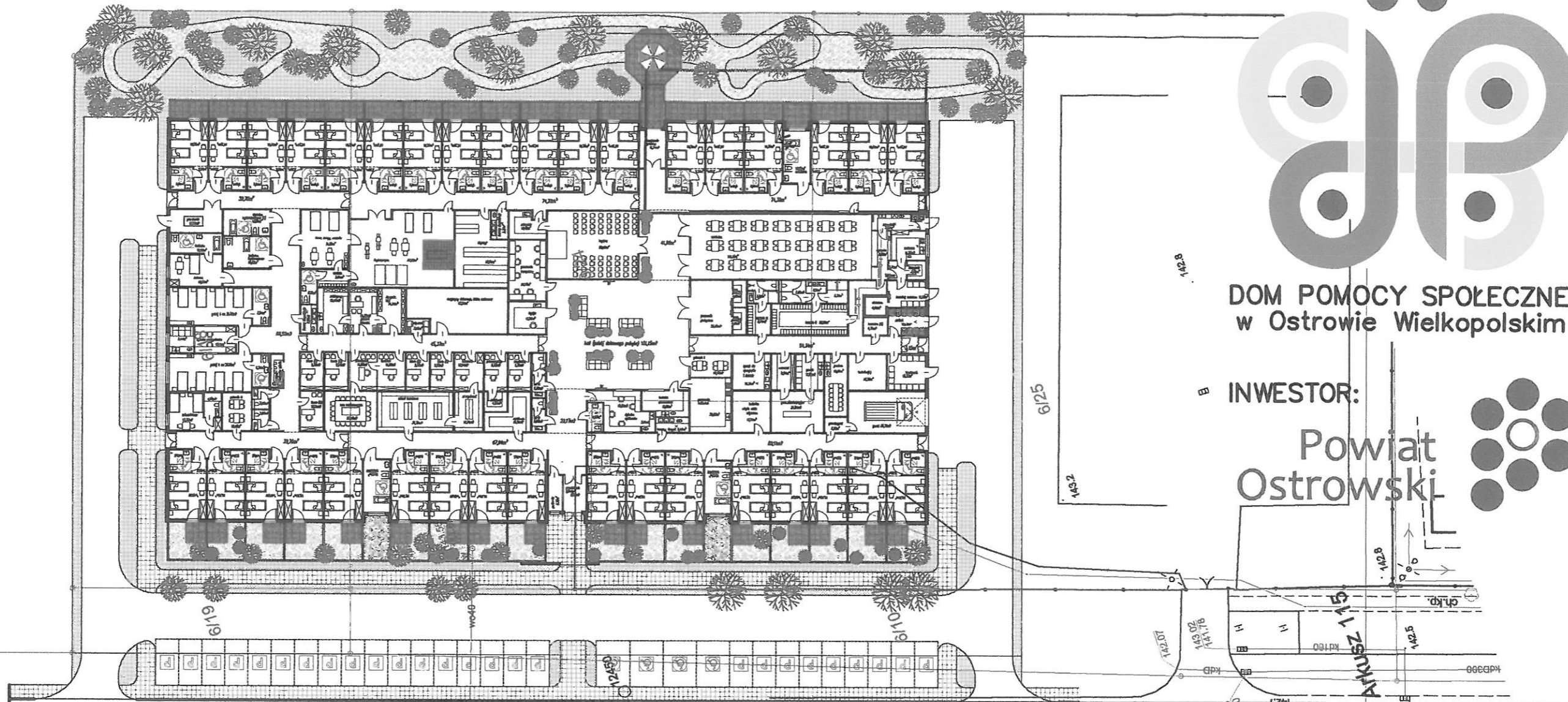
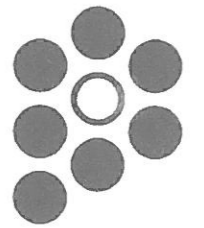




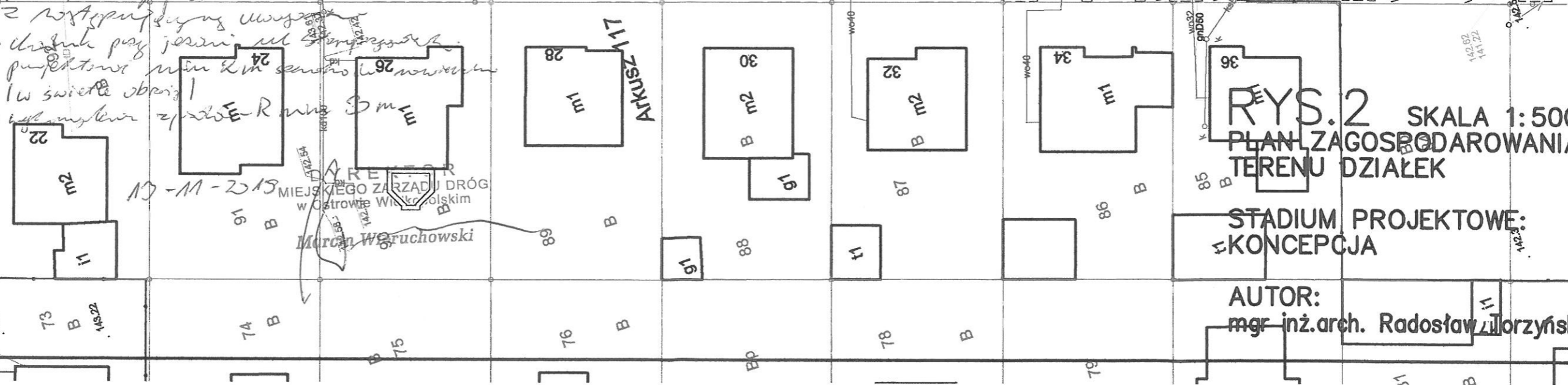
DOM POMOCY SPOŁECZNEJ  
w Ostrowie Wielkopolskim

INWESTOR:

Powiat  
Ostrowski



*opinii pozytywnej*  
*z wytycznymi uwzględniającymi*  
*- warunki przyjeżdżania ul. Staroprzygodzka*  
*projektowe min. 2 km szerokości nowo*  
*tworzonej drogi*  
*- wykonanie zjazdu R-11-2-15*



REYS.2 SKALA 1:500  
PLAN ZAGOSPODAROWANIA  
TERENU DZIAŁEK

STADIUM PROJEKTOWE:  
KONCEPCJA

AUTOR:  
mgr inż. arch. Radosław Jorzyński